

## Dokumentacja techniczna

### Dane techniczne- dźwig platformy pionowy :

<b>Rodzaj:</b>	osobowy
<b>Udźwig [kg]:</b>	400
<b>Napęd:</b>	zębatkowy
<b>Usytuowanie maszynowni:</b>	bez maszynowni
<b>Maks. wysokość podnoszenia [m]:</b>	9,0
<b>Liczba przystanków:</b>	od 2 do 4
<b>Prędkość [m/s]:</b>	0,15
<b>Zasilanie [V]:</b>	400 (50 Hz, 3-fazowe)
<b>Rodzaj szybu:</b>	wolnostojący wewnętrzny (samonośny szkielet aluminiowy przeszklony lub z innym wypełnieniem)
<b>Wymiary szybu [mm]:</b>	1520/1540
<b>Wysokość podszybia [mm]:</b>	80
<b>Kabiny:</b>	pokryta niebieskim tworzywem, przelotowa na wprost
<b>Wymiary kabiny (szer./dł.) [mm]:</b>	1100/1400
<b>Typ drzwi/otwierania:</b>	pojedyncze, wychylne, na zawiasach z lewej lub prawej strony
<b>Szerokość drzwi [mm]:</b>	900
<b>Wysokość drzwi [mm]:</b>	2000
<b>Wyposażenie dodatkowe:</b>	mechanizm automatycznego otwierania
<b>Gwarancja:</b>	min. 12 miesięcy
<b>Normy, certyfikaty, aprobaty:</b>	wg standardów EU

**Dane techniczne- dźwig towarowy mały :**

**Udźwig:** 40kg

**Prędkość podnoszenia [m/s]:** 0,33/0,5

**Standardowe wymiary kabiny [mm]**

**( szerokość x głębokość x wysokość):** 600 x 600x 800

**Rodzaj drzwi:** gilotynowe



2/1 SALA ZAJĘĆ - I GRUPA  
64,95  
WYKŁ. RULONOWA

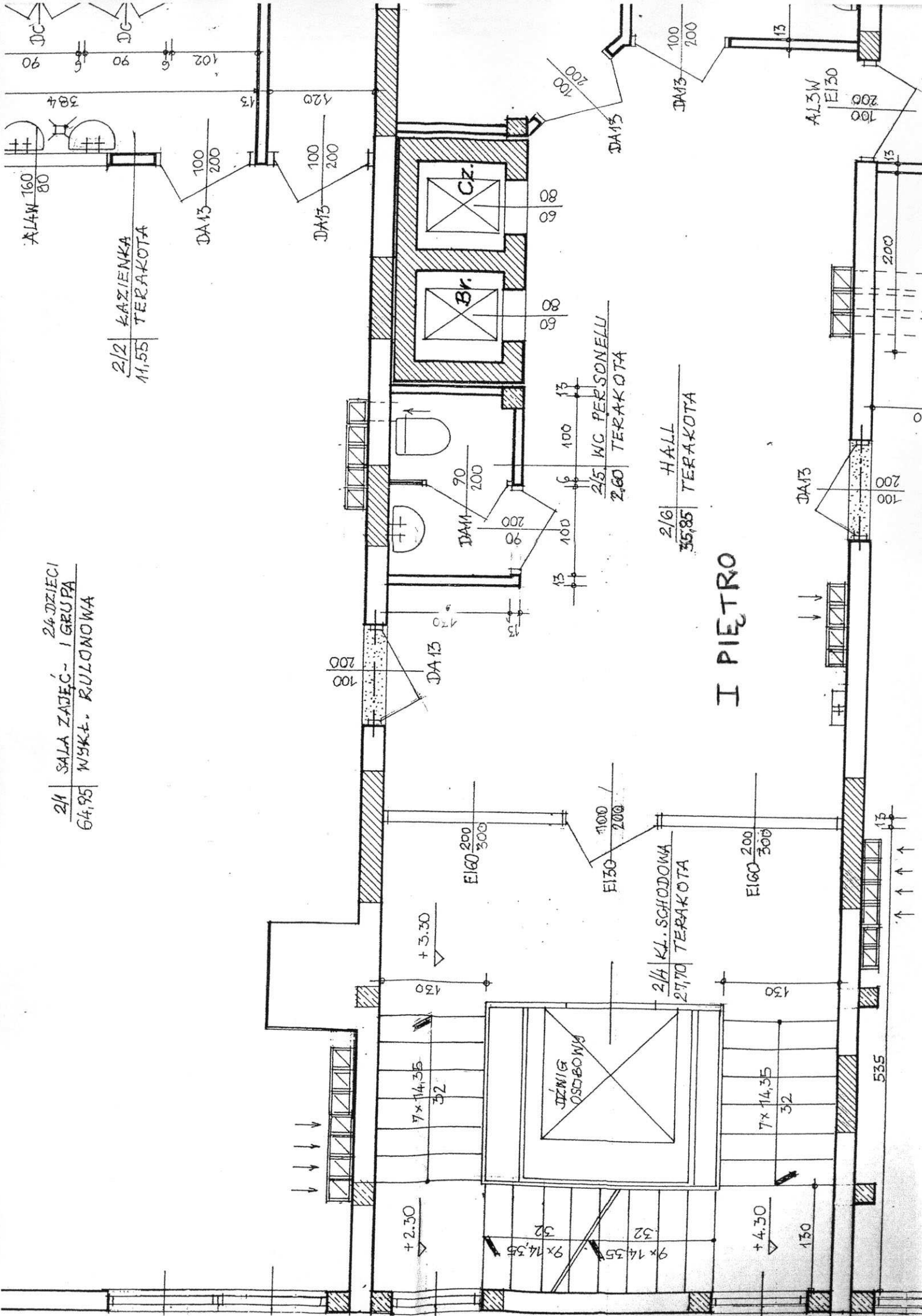
2/2 KAZIENKA  
11,55  
TERAKOTA

2/5 WC PERSONELU  
2,60  
TERAKOTA

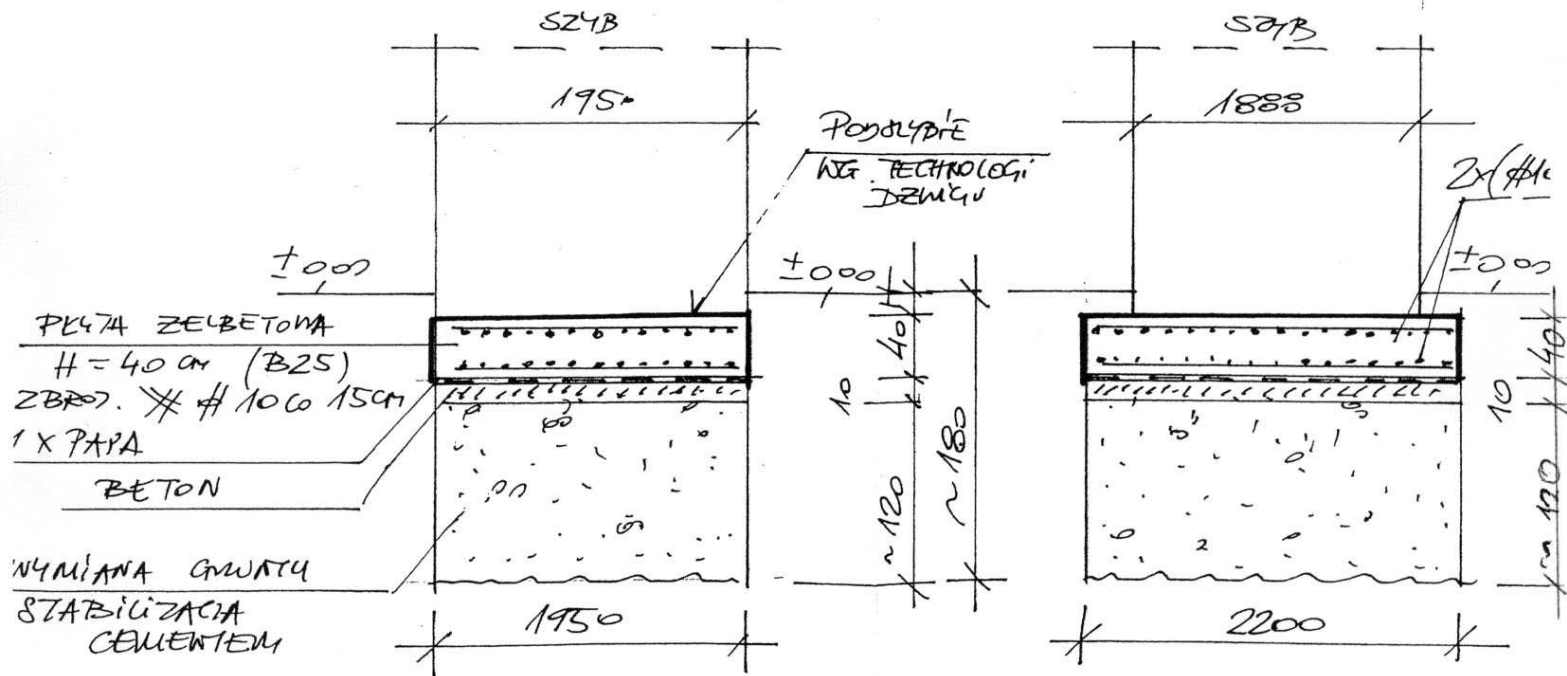
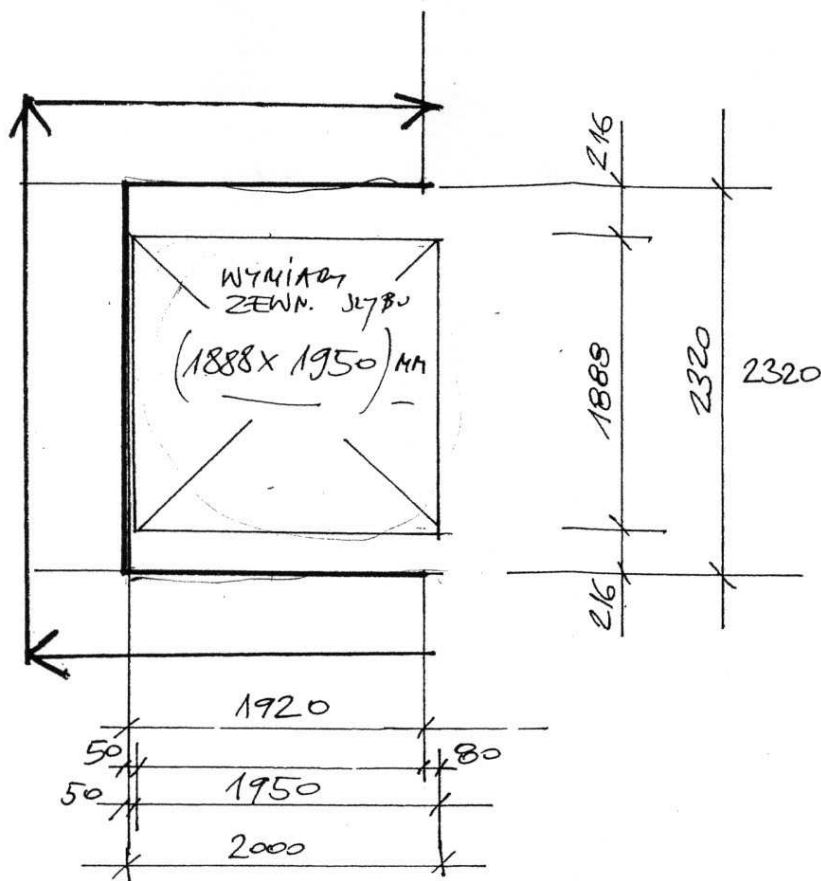
2/6 HALL  
35,85  
TERAKOTA

2/4 KL. SCHODOWA  
27,70  
TERAKOTA

# I PIĘTRO





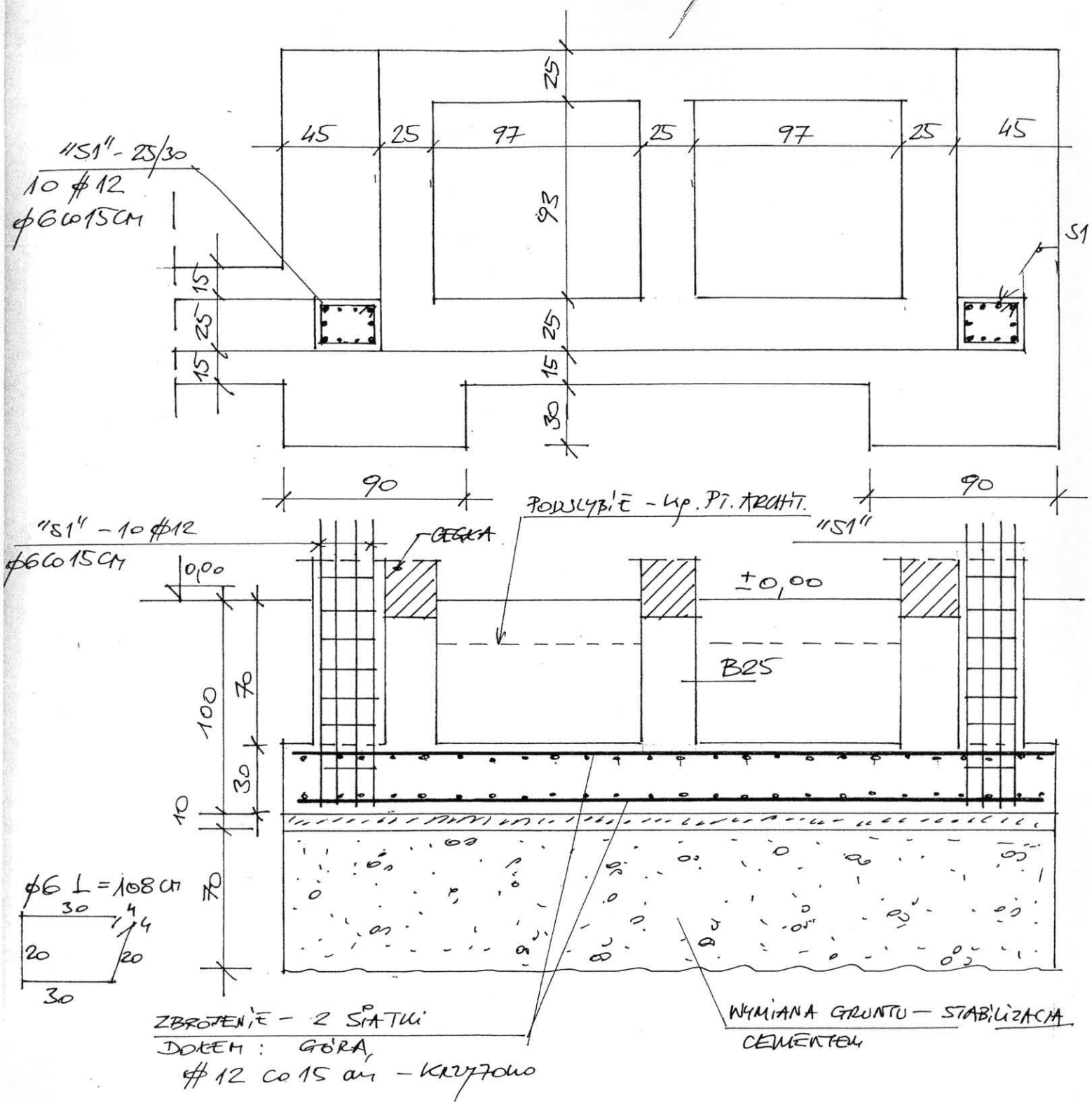


tech. bud. Jerzy Gniady  
 uprawniony do projektowania  
 konstrukcja - nr 5/76  
 architektura UAN/11/7342/54

obiekt	PRZEDSZKOLE 4 - ODDZIAŁOWE : przebudowa
adres	Ustrzyki Dolne ul. 29 Listopada ; dz. 1245/ 5
tamat	Projekt budowlano wykonawczy - konstrukcja
autor	Jerzy Gniady
Rysunek	Projektowana płyta fundamentowa pod szyb dźwigu osob. <span style="float: right;">K</span>



# FUNDAMENTY - DZWIg TOWAROWY - Rzut 1:25



ZBROJENIĘ - 2 SIATKI  
 DOŁEKI: GÓRA,  
 #12 co 15 cm - KRZYŻOWO

WYMIANA GRUNTU - STABILIZACJA  
 CEMENTEM

tech. bud. Jerzy Gniady  
 uprawniony do projektowania  
 konstrukcja - nr 5/76  
 architektura UAN/II/7342/54/94

WNTU  
 (CEMENTEM)

obiekt	PRZEDSZKOLE 4 - ODDZIAŁOWE : przebudowa
adres	Ustrzyki Dolne ul. 29 Listopada ; dz. 1245/ 5
tamat	Projekt budowlano wykonawczy - konstrukcja
autor	Jerzy Gniady
Rysunek	Fundamenty - konstrukcja : szyb dźwigu towarowego

K6





## WYTYCZNE BUDOWLANE DOTYCZĄCE DŹWIGÓW PLATFORMOWYCH PIONOWYCH DLA OSÓB NIEPEŁNOSPRAWNYCH

Minimalne wymiary w milimetrach określające przestrzeń do usytuowania dźwigów podano na rysunkach technicznych.

Przed montażem dźwigu należy :

1. Wykonać płytę fundamentową z podszybiem na głębokość 80 mm dla wszystkich modeli dźwigów z wyjątkiem dźwigu KALEA A-113 i A-114, dla których głębokość podszybia wynosi 150 mm. Jeśli brak jest możliwości wykonania podszybia wówczas należy wykonać podjazd do drzwi z maksymalnym spadkiem 8%. Maksymalny nacisk na płytę fundamentową wynosi :
  - dźwigi A-110/111/112/113 do 3 m 10 kN za każdy dodatkowy metr + 2 kN
  - dźwig A-114 do 3 m 15 kN za każdy dodatkowy metr + 3 kN
2. Określić z dokładnością do 10 mm (pomiar „z natury”) wysokość podnoszenia na poszczególnych przystankach oraz kierunki otwierania drzwi; drzwi na górnym przystanku dla dźwigów KALEA B mają wysokość 1100 mm. Dźwigi typu KALEA A mogą być dostarczone z drzwiami na górnym przystanku o wysokości 2000 mm. Modele KALEA A-112 i A-114 zawsze są wyposażone w drzwi o wysokości 2000 mm (konstrukcja drzwi ma 2200 mm wysokości a światło otworu drzwiowego powinno wynosić co najmniej 2300 mm).
3. Zakończyć prace wykończeniowe w miejscu lokalizacji dźwigu.
4. Doprowadzić linię zasilającą wg schematu zasilania.
5. Nad szybem dźwigów KALEA A zainstalować punkt świetlny załączany niezależnie od instalacji elektrycznej dźwigu; do załączania oświetlenia można zastosować czujnik podczerwieni, wówczas po wejściu człowieka na platformę punkt świetlny załączy się automatycznie. Wymagane minimalne natężenie oświetlenia na dolnym przystanku 200 Lx.
6. Zapewnić wolną przestrzeń przed drzwiami dźwigu na wymiar 1,5 m.